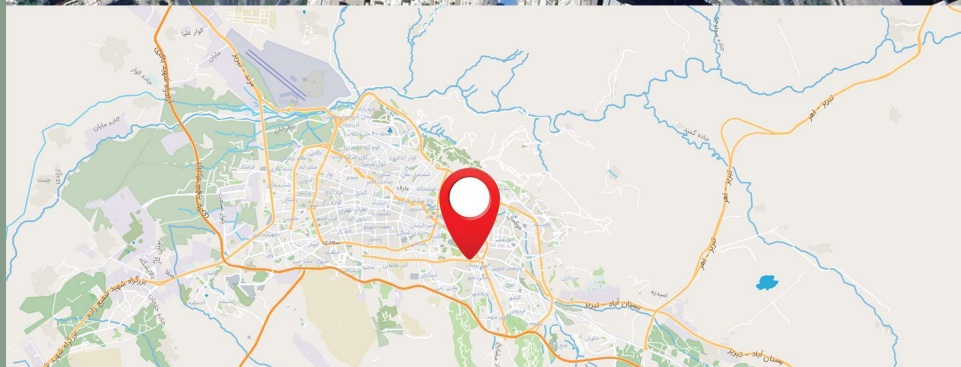
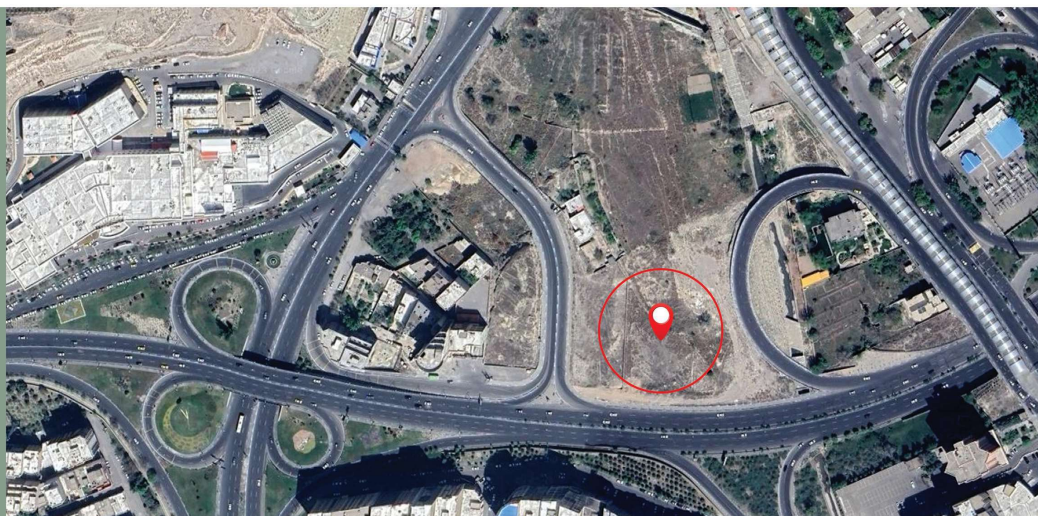




Located between the Cable Bridge and Aflak Nama square, the commercial, administrative and recreational project of Aflak Nama will be built in the form of a 29-story structural tower on a land with an area of 6300 square meters in one of the best areas of Tabriz. Regarding its special location and its height with commercial, entertainment, food court, recreational uses as well as with about 300 services and office units with a building area of about 106,000 square meters, the tower will become one of the prominent towers of Tabriz.



پروژه تجاری اداری، رفاهی افلاک نما در قالب یک برج ۲۹ طبقه سازایی در زمینی به مساحت ۶۳۰۰ مترمربع واقع در مابین پل کابلی و فلکه افلاک نما در یکی بهترین مناطق تبریز بنا خواهد گردید. این برج به لحاظ موقعیت، خاص و ارتفاع بلند خود با داشتن کاربری های تجاری، تفریحی، فودکورت و شهریاری و حدود ۳۰۰ واحد اداری خدماتی با زیربنای حدود ۱۰۶ هزار مترمربع به یکی از برج های شاخص تبریز تبدیل خواهد شد.



فرصت های سرمایه گذاری تبریز  
Tabriz Investment Opportunities

شهرداری منطقه ۲  
District 2 Municipality

مجموعه تجاری، اداری و رفاهی افلاک نما  
The Commercial, Administrative and Recreational Complex of Aflak Nama

حجم سرمایه گذاری  
۳۸۱۲  
میلیارد تومان  
Investment volume  
\$76,000,000

آورده سرمایه گذار  
۲۱۸۳  
میلیارد تومان  
Investor's Contribution  
\$43,000,000

روش مشارکت  
مدنی  
Participatia Method  
Civil

مساحت عرصه (م<sup>۲</sup>)  
۶۲۹۰  
مساحت اعیان (م<sup>۲</sup>)  
۱۰۶۷۹۰  
Lot Area: 6290m<sup>2</sup>  
building Area:  
106790m<sup>2</sup>

سطح اشغال  
٪۸۰  
تعداد طبقات: ۲۹  
Occupancy Rate  
%80  
Floors: 29

