

نام طرح: دامداری شیری صنعتی ۲۰۰۰ راسی

بخش

کشاورزی، شکار و فعالیت‌های وابسته (۰۱)

زیر بخش

پرورش و نگهداری گاو و گوسفند و بز و ... (۲۱)

خدمات/تولیدات

شیر، گوساله نر، تلیسه، گاو شیری، کود

محل اجرای طرح

استان آذربایجان شرقی، زمین‌های اطراف شهر تبریز

شرح پروژه

مساحت زمین: ۱۱۶،۰۰۰ مترمربع مساحت ساختمان: ۶۰،۵۰۰ مترمربع

تاسیسات: ۱۴،۱۴۲ میلیون ریال

شرح مختصر از فرآیند تولید:

در این واحد گاو شیری خریداری شده و بخشی از گوساله‌های زاد و ولد شده در گله نگهداری و جایگزین گله شده و بخشی هم فروخته می‌شوند. همچنین کود و شیر گاو نیز به صورت جداگانه به فروش می‌رسد.

ظرفیت تولید سالانه

ظرفیت شیر ۲۱،۰۰۰،۰۰۰ کیلوگرم در سال، گوساله نر ۳۸۲،۵۰۰ کیلوگرم در سال، تلیسه ۳۵۲ راس در سال، گاو شیری حذف شده ۲۸۸،۰۰۰ کیلوگرم در سال، کود تولیدی ۶،۰۰۰ تن در سال

دسترسی به مواد اولیه مورد نیاز طرح از داخل: ۱۰۰ درصد

فروش:

- بازار داخلی پیش‌بینی شده: ۱۰۰ درصد

- بازار خارجی پیش‌بینی شده: ۰ درصد

- کل زمان مورد نیاز برای پروژه (از ابتدا تا زمان شروع فعالیت‌های تجاری): ۲ سال

وضعیت طرح:

- امکان‌سنجی طرح در دسترس است؟ خیر

- زمین مورد نیاز تهیه شده است؟ خیر

- مجوزهای قانونی (جواز تاسیس، سهمیه ارزی، محیط‌زیست و غیره) اخذ شده است؟ خیر

- قرارداد مشارکت با شریک داخلی یا خارجی منعقد شده است؟ خیر

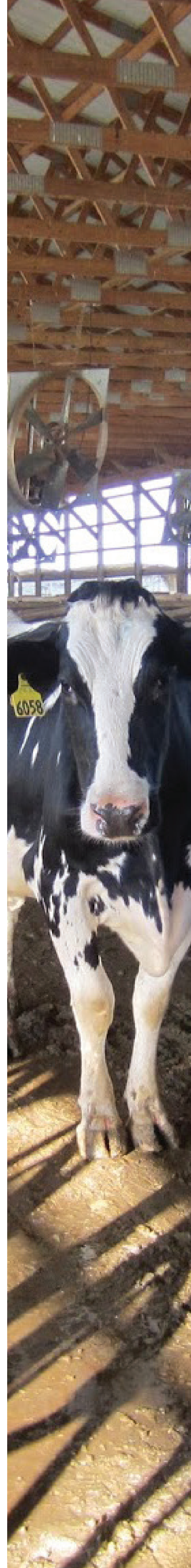
- قرارداد تامین مالی پروژه منعقد شده است؟ خیر

- با پیمانکار داخلی یا خارجی قراردادی منعقد شده است؟ خیر

- تسهیلات زیربنایی (برق‌رسانی، آبرسانی، مخابرات، سوخت، جاده و غیره) فراهم شده است؟ بلی

- فهرستی از دانش فنی، ماشین‌آلات، تجهیزات و همچنین شرکت‌های فروشنده یا سازنده محصول مشخص شده است؟ بلی

- قرارداد خرید ماشین‌آلات، تجهیزات و دانش فنی منعقد شده است؟ خیر





کل مبلغ به میلیون یورو	پول خارجی مورد نیاز	پول داخلی مورد نیاز			شرح
		معادل به میلیون یورو	نرخ برابری	میلیون ریال	
۱۲/۴۵	۰/۰۰	۱۲/۴۵	۵۰,۷۰۰	۶۳۱,۱۸۸	سرمایه ثابت
۲/۳۴	۰/۰۰	۲/۳۴	۵۰,۷۰۰	۱۱۸,۶۸۶	سرمایه در گردش
۱۴/۷۹	۰/۰۰	۱۴/۷۹	۵۰,۷۰۰	۷۴۹,۸۷۴	کل سرمایه گذاری

- ارزش ماشین آلات و تجهیزات خارجی: - میلیون یورو
- ارزش ماشین آلات و تجهیزات داخلی: ۰/۸۸ میلیون یورو
- ارزش دانش فنی و تخصصی خارجی: - میلیون یورو
- ارزش دانش فنی و تخصصی داخلی: - میلیون یورو
- خالص ارزش فعلی: ۲/۰۳ میلیون یورو در ۱۰ سال بهره برداری
- نرخ بازگشت داخلی: ۲۳/۶۳ درصد
- دوره بازگشت سرمایه: ۴/۰۵ سال از ابتدای دوره بهره برداری
- حداقل نرخ سود مورد انتظار: ۲۰ درصد

نوع طرح: تأسیس توسعه و تکمیل

ساختار قانونی شرکت: دولتی خصوصی عمومی

نام (اشخاص حقیقی / حقوقی): سازمان جهاد کشاورزی آذربایجان شرقی (مطلع از طرح)

فعالیت جاری شرکت: -

آدرس: استان آذربایجان شرقی، تبریز، نصف راه، سازمان جهاد کشاورزی آذربایجان شرقی

تلفن: ۰۴۱-۳۴۴۳۸۰۰۰

فاکس: ۰۴۱-۳۴۴۳۸۰۰۵

پست الکترونیکی: info@eaj.ir

وب سایت: www.eaj.ir

مطالعه امکان سنجی طرح: بله خیر

مجوزهای قانونی (جواز تأسیس، مجوز سرمایه گذاری خارجی و غیره): بله خیر