

## نام طرح: مجتمع گردشگری باران

بخش

گردشگری

زیر بخش

خدمات

خدمات/توليدات

خدمات پارکینگ، خدمات رستوران، خدمات آلاچیق، خدمات فضای سرگرمی و تفریحی برای کودکان، آب نما، باغ پرندگان

محل اجرای طرح

استان آذربایجان شرقی، آذرشهر، روستای توریستی قرمزی گل

شرح پروژه

مساحت کل زمین منطقه: ۱۵۰۰۰ مترمربع، زیربنای رستوران: ۱۰۰ مترمربع، زیربنای پارکینگ: ۱۰۰۰ مترمربع، زیربنای سالن تفریحی کودکان: ۳۰۰ مترمربع، زیربنای ساختمان اداری و نگهبانی: ۱۵۰ مترمربع، زیربنای ساختمان نمازخانه و سرویس بهداشتی: ۱۵۰ مترمربع، تاسیسات: ۲۹۶۳ میلیون ریال

ظرفیت تولید سالانه

سالن سرگرمی و تفریحی کودکان: به مساحت ۳۰۰ مترمربع و با ظرفیت ۲۰۰ نفر در روز، رستوران مساحت ۱۰۰ مترمربع به ظرفیت ۱۲۰ پرس غذا در روز، آلاچیق و آب نما: زیربنای ۶۰۰۰ مترمربع با ظرفیت ۱۰۰ آلاچیق، پارکینگ: به مساحت ۱۰۰۰ مترمربع، باغ پرندگان: با ظرفیت ۱۰۰ نفر در روز به مساحت ۵۰۰ مترمربع

دسترسی به مواد اولیه مورد نیاز طرح از داخل: ۱۰۰ درصد

فروش:

- بازار داخلی پیش‌بینی شده: ۱۰۰ درصد

- بازار خارجی پیش‌بینی شده: ۰ درصد

کل زمان مورد نیاز برای پروژه (از ابتدا تا زمان شروع فعالیت‌های تجاری): ۲ سال

وضعیت طرح:

- امکان‌سنجی طرح در دسترس است؟ خیر

- زمین مورد نیاز تهیه شده است؟ بلی

- مجوزهای قانونی (جواز تاسیس، سهمیه ارزی، محیط‌زیست و غیره) اخذ شده است؟ بلی

- قرارداد مشارکت با شریک داخلی یا خارجی منعقد شده است؟ خیر

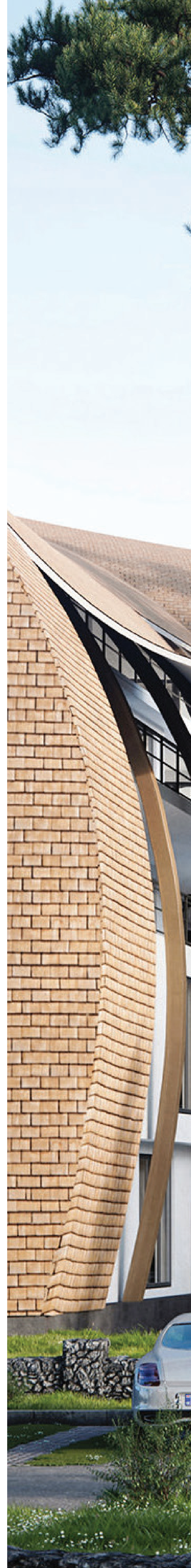
- قرارداد تامین مالی پروژه منعقد شده است؟ خیر

- با پیمانکار داخلی یا خارجی قراردادی منعقد شده است؟ خیر

- تسهیلات زیربنایی (برق‌رسانی، آب‌رسانی، مخابرات، سوخت، جاده و غیره) فراهم شده است؟ بلی

- فهرستی از دانش فنی، ماشین‌آلات، تجهیزات و همچنین شرکت‌های فروشنده یا سازنده محصول مشخص شده است؟ خیر

- قرارداد خرید ماشین‌آلات، تجهیزات و دانش فنی منعقد شده است؟ خیر





کل مبلغ به میلیون یورو	پول خارجی مورد نیاز	پول داخلی مورد نیاز			شرح
		معادل به میلیون یورو	نرخ برابری	میلیون ریال	
۰/۵۵۷	۰/۰۰	۰/۵۵۷	۵۰,۷۰۰	۲۸,۲۵۲	سرمایه ثابت
۰/۰۲۶	۰/۰۰	۰/۰۲۶	۵۰,۷۰۰	۱,۳۲۸	سرمایه در گردش
۰/۵۸۳	۰/۰۰	۰/۵۸۳	۵۰,۷۰۰	۲۹,۵۷۹	کل سرمایه گذاری

- ارزش ماشین آلات و تجهیزات خارجی: - میلیون یورو
- ارزش ماشین آلات و تجهیزات داخلی: ۰/۱۳ - میلیون یورو
- ارزش دانش فنی و تخصصی خارجی: - میلیون یورو
- ارزش دانش فنی و تخصصی داخلی: - میلیون یورو
- خالص ارزش فعلی: ۰/۱۲ - میلیون یورو در ۱۰ سال
- نرخ بازگشت داخلی: ۳۶/۲۱ درصد
- دوره بازگشت سرمایه: ۲/۶۳ سال از ابتدای دوره بهره برداری
- حداقل نرخ سود مورد انتظار: ۳۰ درصد

نوع طرح:  تأسیس  توسعه و تکمیل

ساختار قانونی شرکت:  دولتی  خصوصی  عمومی

نام (اشخاص حقیقی / حقوقی): آقای عباسی

فعالیت جاری شرکت: -

آدرس: آذربایجان شرقی، آذرشهر، روستای توریستی قرمزی گل

تلفن: ۰۹۱۴۳۴۰۲۱۶۲

فاکس: -

پست الکترونیکی: -

وب سایت: -

مطالعه امکان سنجی طرح:  بله  خیر

مجوزهای قانونی (جواز تأسیس، مجوز سرمایه گذاری خارجی و غیره):  بله  خیر